

ISTRUZIONI PER USO DPI

VESTIZIONE

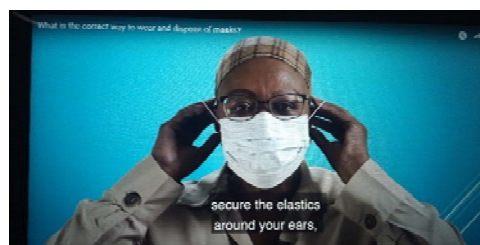
- 1) Togliere anelli, braccialetti, orecchini ecc. (consentita solo la vera)
- 2) Igienizzare le mani
lavandole accuratamente per almeno 40 secondi (=contare lentamente fino a 40 o cantare 3-4 volte di seguito Tanti auguri a te) con acqua e sapone prima di sciacquarle o con detergente idroalcolico.

Se lavate con acqua e sapone asciugare bene le mani con salviettina monouso e chiudere il rubinetto con il gomito o con la salviettina prima di gettarla nel cesto dei rifiuti.

Se igienizzate con il gel, aspettare che il gel asciughi bene.

3) Indossare la mascherina

- a. Appoggiare la parte centrale del bordo superiore della mascherina sul naso. Se la mascherina ha un filo di metallo in uno dei bordi, questo va in alto e bisogna farlo aderire bene attorno alla sella nasale (=parte del naso su cui appoggiano gli occhiali)
- b. Prenderla per gli elastici cercando di toccare il meno possibile il tessuto. Sistemare gli elastici attorno alle orecchie. Se invece degli elastici ha delle fettucce, annodare con cura le fettucce in modo che la mascherina aderisca il più possibile al volto
- c. Verificare che il bordo superiore della mascherina aderisca bene al naso. Prendere il bordo inferiore e allargare bene la mascherina in modo che copra completamente la bocca fino a sotto il mento.



NB: EVITARE di toccare la mascherina mentre la si indossa, non toglierla/abbassarla durante tutto il tempo del servizio.

Se/quando diventa umida, va sostituita con una nuova e non va riutilizzata

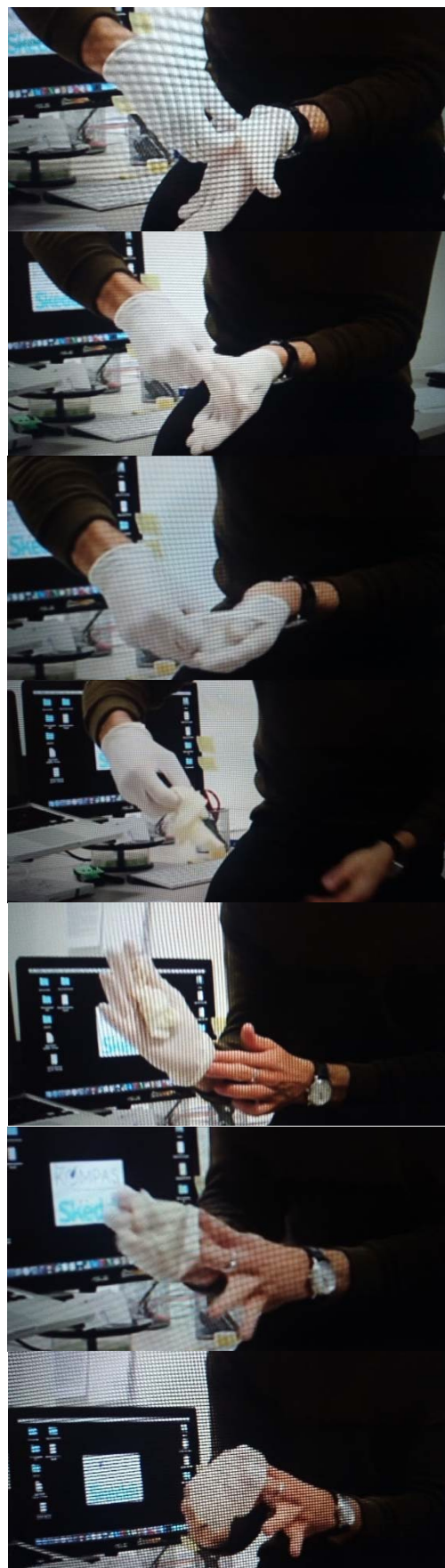
Evitare qualsiasi contatto di dispositivi potenzialmente contaminati e il viso, le mucose (occhi, naso, bocca) e la cute

4) Indossare i guanti e controllarne l'integrità (guardare che non abbiano buchi, se ci sono buchi sostituirli)

NB: L'uso dei guanti monouso evita la contaminazione delle mani, ma non tutela rispetto al rischio di toccarsi occhi, naso e bocca, cosa che va accuratamente evitata.

SVESTIZIONE

- 1) Togliere i guanti
 - a. prendere il primo guanto dal palmo, sfilarlo rovesciando l'esterno all'interno, e farlo cadere nel contenitore dei rifiuti

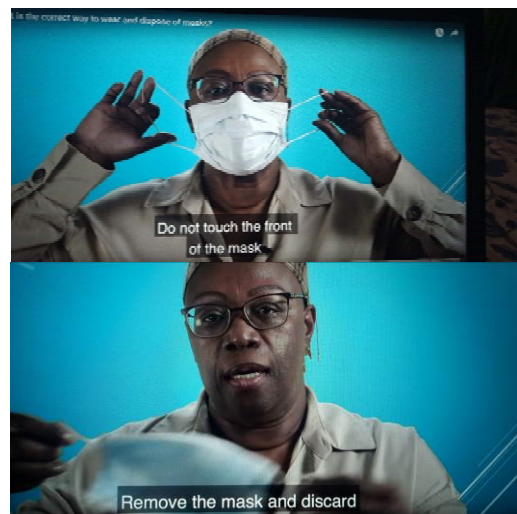


- b. Inserire la mano senza guanto sotto il guanto che riveste l'altra mano e favorire il movimento di rovesciamento del secondo guanto, facendo cadere anche questo nel contenitore dei rifiuti

2) Togliere la mascherina

- a. prendendola dall'elastico/lacci posteriori senza toccare la parte anteriore della mascherina

- b. Gettarla immediatamente nel contenitore dei rifiuti indifferenziati.



3) Igienizzare le mani

lavandole accuratamente per almeno 40 secondi con acqua e sapone prima di sciacquarle o con detergente idroalcolico.

Se lavate con acqua e sapone asciugare bene le mani con salviettina monouso e chiudere il rubinetto con il gomito o con la salviettina prima di gettarla nel cesto dei rifiuti.

Se igienizzate con il gel aspettare che il gel asciughi bene.

per approfondire

video uso guanti - <https://youtu.be/YLf2kdnhD5s>

video uso mascherina https://youtu.be/5Sxjf_Btx1U